

# HOK s'appuie sur le logiciel PIM de Newforma® pour gérer ses emails et atteindre plus efficacement ses objectifs



La nouvelle maison de diffusion de BBC, Londres, Angleterre  
Trophées Architizer A+ Catégorie Immeuble de bureaux de moyenne hauteur

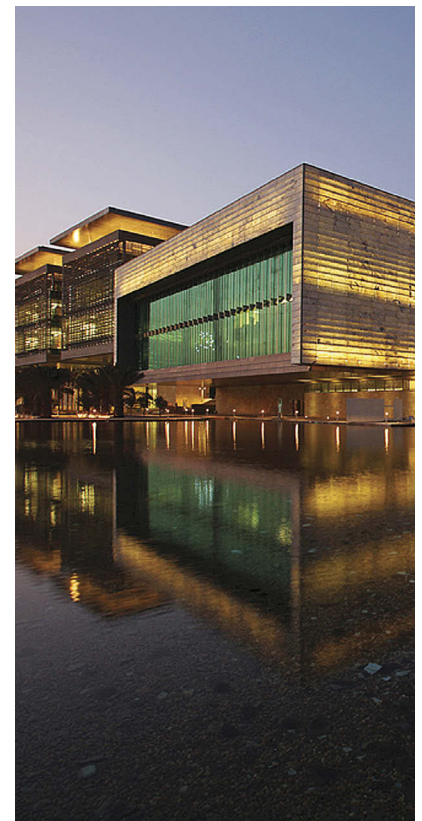
HOK est un cabinet d'architecture international spécialisé dans les solutions de planification, de conception et d'exécution pour les bâtiments et les collectivités. Avec son réseau de 23 bureaux dans le monde, l'entreprise met son expertise au service d'une clientèle variée : des entreprises privées, publiques et institutionnelles. HOK s'engage à développer des ressources et des expertises nécessaires pour orienter le monde vers des modes de vie et de construction durables. Fondée en 1955, l'entreprise est spécialisée dans l'architecture, l'ingénierie, les intérieurs, la planification, l'éclairage, les graphiques, la planification et l'évaluation des installations, ainsi que les services de construction.

La solution Newforma® Project Center dédiée au Project Information Management – PIM – facilite et optimise la gestion des emails, mais pas que ! Ses fonctionnalités intégrées permettent également de simplifier l'exécution d'une multitude d'autres tâches nécessaires à la réalisation des projets d'architecture, d'ingénierie et de construction (AEC).

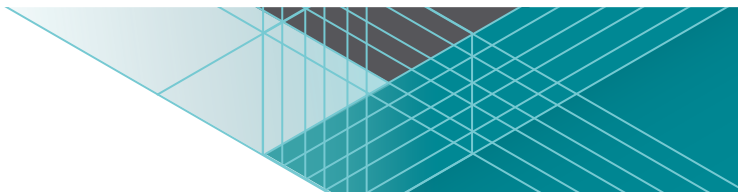
Terry Nichols, directeur des technologies émergentes au sein de HOK, a connu Newforma® Project Center dès ses débuts. En effet, HOK fut en 2004 l'un des tout premiers clients à travailler en étroite collaboration avec les équipes de Newforma®, pionnier du Project Information Management, sur la conception et les tests des premières versions du produit.

HOK avait besoin d'une solution de Project Information Management surtout pour optimiser la gestion des emails. Les équipes de HOK souhaitaient notamment pouvoir classer les emails avec les autres documents du projet, les retrouver facilement et s'appuyer sur les emails pour gérer les To-Do lists, les transmissions, les RFIs ainsi que les autres processus métiers liés à l'exécution du projet.

Evidemment, classer les emails avec l'ensemble des informations du projet ainsi que les partager avec l'ensemble de l'équipe est une bonne pratique d'organisation. Pourtant, même si chez HOK les emails étaient classés par projet dans Outlook, il était impossible de rechercher des informations dans les pièces jointes des emails sans parler du fait que la visualisation du contenu était compliquée. En déployant la solution de Newforma® doté d'un puissant moteur de recherche et permettant de classer rapidement les emails grâce à un simple glisser-déposer, HOK a dorénavant la certitude que les emails des projets sont correctement classés, exploités et faciles à retrouver.



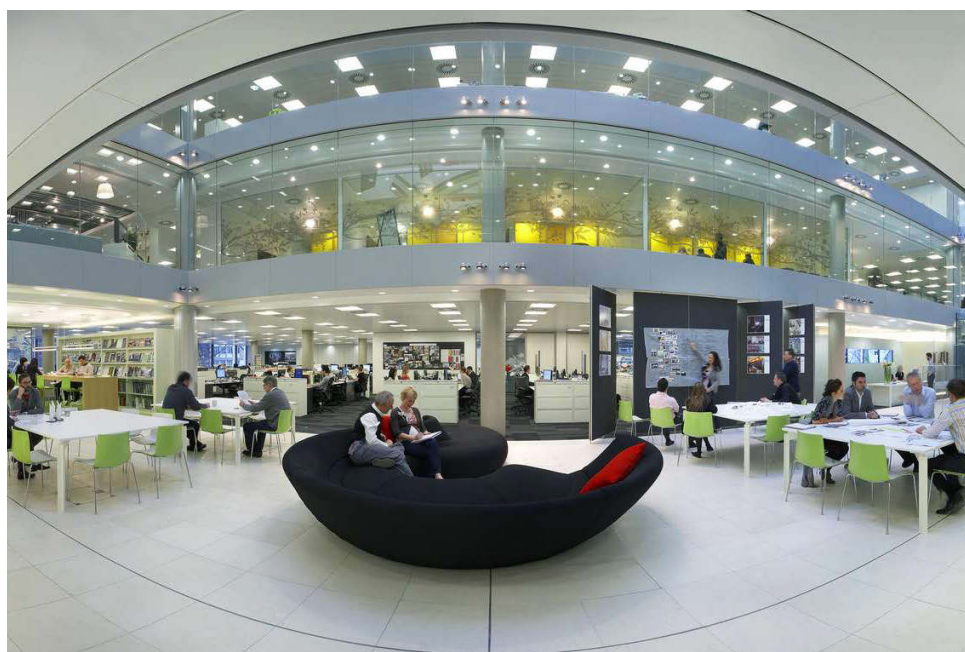
Université des Sciences et Technologies King Abdullah (KAUST); Thuwal, Arabie Saoudite, réalisé par HOK



## L'efficacité au-delà de la gestion des emails

Nichols précise que la gestion des emails était certes la priorité numéro 1 dans le cadre du déploiement de Newforma®, mais il indique également que le logiciel sait faire bien plus que cela. Depuis 2010, Nichols et Paul Duggleby, BIM Manager au sein de HOK, s'appuient sur Newforma® Project Center pour gérer d'autres processus métiers clés propres au secteur de l'AEC.

Nichols décrit la solution Newforma® Project Center comme un couteau suisse offrant de multiples usages. Dans ce contexte, Nichols partage le conseil suivant avec tous les clients de Newforma® : comprenez et définissez d'abord les processus métiers que le logiciel vous permet d'optimiser et de simplifier pour ensuite exploiter pleinement Newforma® Project Center à l'échelle de l'entreprise. Vous pourrez ainsi promouvoir et adopter les bonnes pratiques entre vos équipes et de vos différents bureaux.



Bureaux de HOK, Londres, Angleterre  
La première certification or LEED-CI de l'Angleterre

## Annotations électroniques dans les fichiers

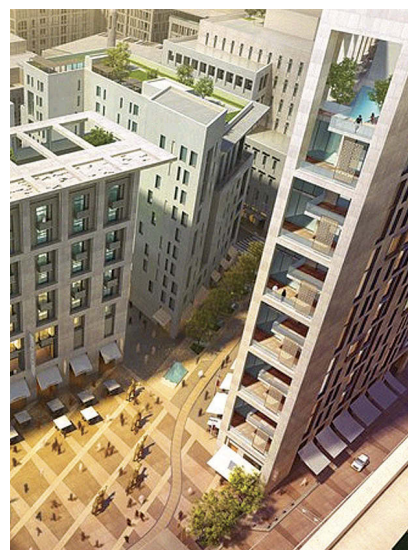
Les applications d'annotations électroniques des documents existent depuis des années mais jusqu'ici, aucune d'entre elles n'a réussi à séduire ceux qui continuent d'annoter à la main des impressions grand format. Avec la fonctionnalité de capture d'écran instantanée, Newforma® permet de copier et d'annoter facilement tout type d'information, y compris les plans visualisés dans REVIT ou dans d'autres applications BIM. Grâce à ses capacités d'indexation, Newforma® permet de naviguer rapidement entre les différentes zones d'un plan technique. De plus, la fonctionnalité de comparaison des plans permet aux utilisateurs de suivre et tracer les changements apportés dans les différentes versions des documents, notamment grâce aux codes couleurs. La combinaison de ces fonctionnalités offre un outil très efficace pour examiner, analyser, valider et partager les révisions.

## LES DÉFIS

- Organiser les emails des projets, rechercher les informations dans les pièces jointes attachées aux emails et retrouver un email archivé
- Gérer les tâches, les transmissions et tout autre processus d'exécution du projet

## LES BÉNÉFICES

- Les emails sont faciles à classer et à retrouver
- Les emails en lien avec un projet sont accessibles par tous les membres de l'équipe
- Un moteur de recherche à la Google™ facilite l'accès aux informations en recherchant directement dans les textes, que le projet soit en cours ou archivé
- Les équipes disposent de plus de temps à consacrer à la conception, au service clients et à la collaboration de manière générale



Quartier Msheireb, Centre-ville de Doha, Qatar  
– réalisé par HOK



## Dites adieu aux soucis de FTP

Le bureau londonien de HOK utilise la solution Newforma® Info Exchange pour le partage de fichiers lourds. Le niveau de sécurité garanti par Newforma® est bien supérieur à celui proposé par des sites de transferts de fichiers standards. Un mot de passe est affecté à chaque utilisateur et non pas à l'entreprise toute entière, ce qui permet de gérer facilement les accès au FTP lorsqu'il y a des changements dans la composition des équipes projets. En outre, en cas d'oubli, les utilisateurs peuvent réinitialiser leur mot de passe depuis la plateforme web sans avoir recours au service informatique. La solution assure également la traçabilité des échanges en enregistrant les détails de tous les téléchargements : le nom d'utilisateur, la date et les fichiers téléchargés. Elle envoie automatiquement des rappels si un utilisateur oublie de télécharger un document dans les délais définis et elle génère des avertissements avant qu'un fichier ne soit effacé.

## Tirer parti des connaissances archivées

Les équipes de HOK à Londres sont passées d'une méthode périlleuse d'archivage des informations de projets sur DVD à une solution efficace et peu coûteuse de sauvegarde des données sur un serveur de stockage en réseau (NAS). Grâce à la puissance du moteur de recherche de Newforma® Project Center, y compris dans le corps des documents et pas seulement selon le nom des fichiers ou leurs métadonnées, HOK a pu indexer toutes ses données y compris celles des projets antérieurs à la mise en place de Newforma®. Ainsi, les employés de HOK sont capables de retrouver rapidement et facilement les informations qui étaient auparavant cachées dans des lieux de stockage parfois difficiles d'accès.

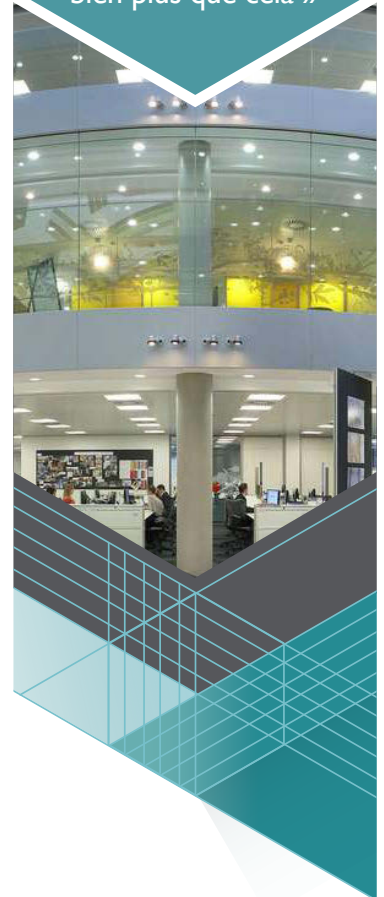
## Etendre l'usage de la solution Newforma®

Nichols souligne que Newforma® Project Center ne se limite pas seulement à la gestion des informations de projets. Chez HOK, la solution est aussi utilisée par les services administratifs et la DSI. Par exemple, lorsqu'un auditeur tiers a demandé la copie d'une facture d'achat d'un équipement informatique, HOK a pu retrouver le bon document parmi plus de 40,000 fichiers en seulement trois secondes en effectuant la recherche selon le nom du fournisseur, la facture et la date.

## Développement continu

HOK et d'autres clients continuent de jouer un rôle important dans le développement de Newforma® Project Center. L'année dernière, Nichols a participé à la création de la communauté d'utilisateurs de Newforma® en Angleterre. Chaque trimestre, un nombre limité d'utilisateurs se réunissent afin de partager leur expérience d'implémentation et d'utilisation de la solution Newforma® Project Center et échanger avec les développeurs de Newforma® sur leurs besoins et les enjeux locaux.

« Chez HOK, la gestion des emails était notre priorité. C'est ce qui nous a conduit à nous investir dans Newforma® Project Center, mais aujourd'hui, le logiciel fait bien plus que cela »



 **NEWFORMA®**

3 Rue Taylor  
75010 Paris  
+33 (0)1 85 64 11 00

[newforma.fr](http://newforma.fr)